

令和元年5月1日
羽島保育園
園長 吉田 久

新緑が美しい、さわやかな季節となりました。新しい環境での生活が始まって1ヶ月がたち、少しずつ園での生活や新しいお友だちにも慣れてきて笑顔も見られるようになりました。今年のゴールデンウィークは長くお休みが続きます。生活リズムを崩さないようにしながら新生活でたまった疲れをとるよい機会です。保護者の皆さんも子どもたちと一緒にリフレッシュしてください。

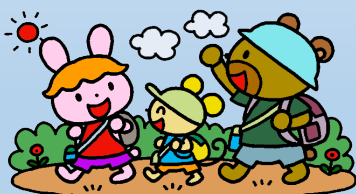
5月の行事予定

- 8日(水) 音楽指導 AM (こあら、らいおん、きりん)
- 10日(金) 絵本貸し出し
- 14日(火) 硬筆開始 (きりん)
- 15日(水) 親子遠足 (こあら、らいおん、きりん)
お弁当の日 (ぱんだ)
- 22日(水) 誕生日会
- 24日(金) 絵本貸し出し

※6月15日(土)は保育参観を予定しています。
(こあら、らいおん、きりん)

《身体計測》

- 13日(月) きりん
- 14日(火) らいおん
- 16日(木) こあら
- 17日(金) ぱんだ
- 20日(月) うさぎ
- 21日(火) りす



おたんじょうびおめでとう

毎月のお誕生日会をこあら、らいおん、きりん組でお祝いするようになりました。りす、うさぎ、ぱんだ組は生活に慣れてきたら参加し、一緒にお祝いをしていきたいと思えます。みんなでお祝いの歌をうたったり、保育者の出し物を見たりします。

また、お誕生日会の日のおやつは季節を感じることができるような素材を使ったり、飾りつけをしたりと子どもたちが喜べるように計画しています。



おねがい

◎体操服、スモック、半ズボン、着替えの服、ズボン、シャツ、靴下に名前はありませんか？名前が書いてあると、手元に戻ってきます。持ち物には必ず名前を書いてください。

◎駐車場が混雑してご迷惑をおかけしています。お迎え時に園庭で遊ぶ姿が見られます。子どもたちの安全面と駐車場の混雑防止のため、お迎え時の園庭遊びはご遠慮ください。よろしくお願ひします。

◎延長保育になる時は、子どもが不安にならないように必ず連絡をしてください。



家庭訪問ではお世話になりました

お忙しい中、ご協力ありがとうございました。お伺いしたお話を参考に今後の保育に活かして、保護者の方と一緒に子供たちの成長を見守っていきたいと思えます。よろしくお願ひします。

